

# Þróunarmiðstöð Íslenskrar heilsugæslu Ársafmæli

---

EMIL L. SIGURÐSSON PRÓFESSOR

FORSTÖÐUMAÐUR ÞÍH



# Bakgrunnur

---

Þróunarstofa/svið HH verið starfandi frá 2009

Hugmynd úr grasrót að nýrri Þróunarmiðstöð heilsugæslunnar á landsvísu

Hugmyndin kynnt landlækni og VEL

Reglugerðarbreyting 2017

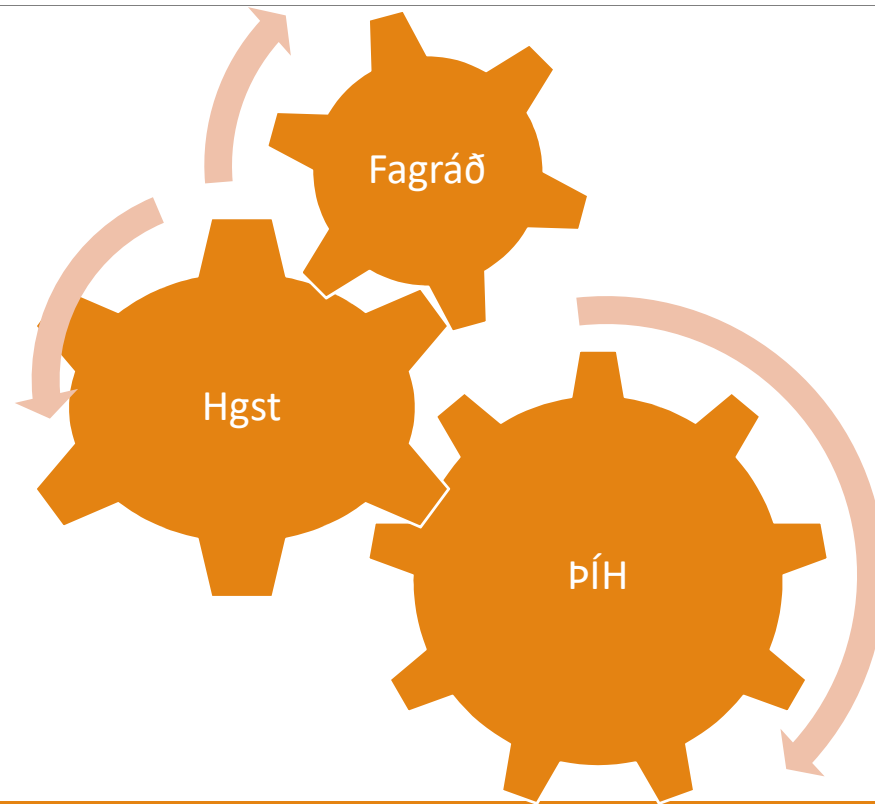


Heilbrigðisráðherra skipar fagráð Þróunarmiðstöðvar heilsugæslunnar sem vinnur að stefnumörkun og tryggir tengsl við aðrar heilbrigðisstofnanir sem reka heilsugæslustöðvar. Fagráðið starfar innan Þróunarmiðstöðvar heilsugæslunnar.

ÞÍH

Fagráð

---



# Verkefni

---

Gerð lyfjalista

**STRAMA** verkefni sem lýtur að markvissri notkun sýklalyfja

**Innleiðing nýrra leiðbeininga varðandi meðferð og eftirlit sjúklinga með sykursýki af tegund 2.**

Stuðningur við geðheilsuteymi á landsvísu

Tilraunaverkefni með sjúklinga með langvinna verki

Jákvæð heilsuefning

Heilsuvera

Forvarnarmál

Saman gegn ofbeldi

# Verkefni

---

Efling frumþjónustunnar

Samræming og samhæfing innan heilsugæslu

Mönnunarvandi

Heilsueflandi móttökur sem tækju þá við að sykursýkismóttökum og sinntu fleirum m.a. sjúklingum með háþrýsting, offitu, stoðkerfisverki, andlega vanlíðan osfrv.

Hreyfiseðill

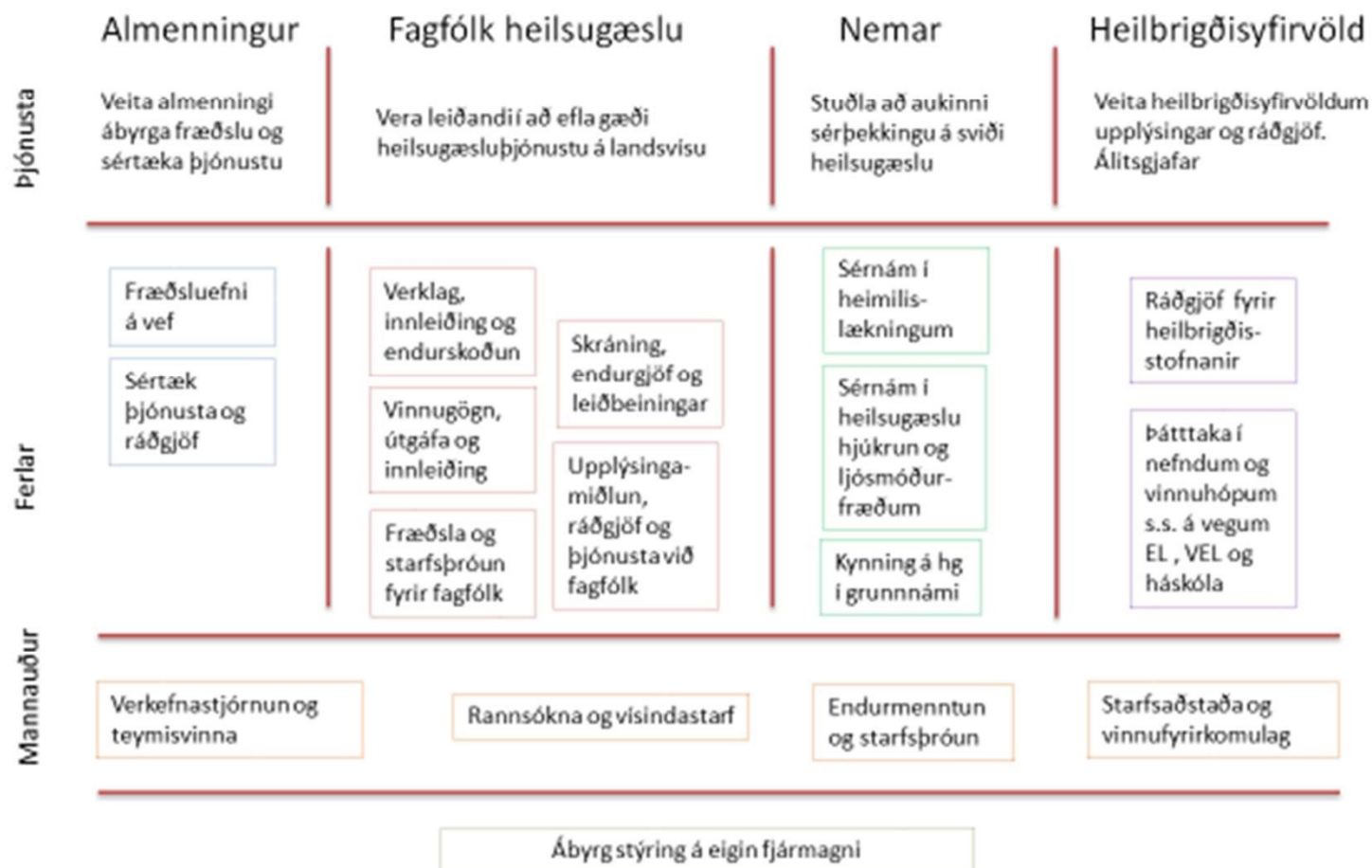
Kennsla í sérnámi í heimilislækningum og heilsugæsluhjúkrun.

Vísindarannsóknir

Fræðsla til almennings um sjálfshjálp

Öldrun þjóðarinnar og fjölveikindi

## STEFNUKORT ÞRÓUNARMÍÐSTÖÐVAR HEILSUGÆSLUNNAR



# Rethinking and reframing the future of health care

---

**Ageing populations** across the world.

Managing and maximising care for patients with **multiple comorbidities**.

Addressing **non-communicable diseases**.

These are just three examples of the many complex health challenges that societies worldwide are facing.

Lancet des 2018





# Á morgun

---

**Smitsjúkdómar** eru á undanhaldi á meðan

**Ósmitbærir sjúkdómar** aukast hlutfallslega og eru og verða stóra áskorun heilbrigðisþjónustunnar

# Áskoranir í gær – í dag og á morgun

---

Mæðra og ungbarnavernd

---

Reykingafaraldur

---

Háþrýstingur og heilablóðföll

---

Kransæðasjúkdómar

---

Krabbameinsskimanir

---

Skipulag og veiting heilbrigðisþjónustu

---

# Áskoranir í dag og á morgun

---

---

Sjúkdómabyrði **langvinnra** sjúkdóma

---

Einstaklingar með **marga** langvinna sjúkdóma

---

**Fjölfjameðferð**

---

Sjúkleiki tengdur **lífsháttum**

---

Þróun **sýklalyfjaónæmis**

---

**Eftirspurn** eftir þjónustu

---

„**Egenvård**“

---

# Sykursýkismóttökur í allra heilsugæslunni

---

Sykursýkismóttökur verði almennt settar á laggirnar í heilsugæslunni á Íslandi

Kynning á leiðbeiningum um sykursýkismóttökur 2019-2020 í allri heilsugæslunni

Unnið að samræmdu skipulagi og verklagi í sykursýkismóttökum í heilsugæslu

Samstarf við innkirtladeild LSH, ÞÍH, heilsugæslunnar og næringarfræðinnar við LSH

Hreyfiseðlar verði markvisst notaðir sem úrræði í sykursýkismóttökum

Áfram unnið að verkefni sem snýr að miðlægri skráningu á sykursýki sem gefur m.a. möguleika á að fylgjast með árangri í meðferð við sykursýki

# Skynsamleg ávísun sýklalyfja

---

Ofnotkun/misnotkun sýklalyfja

Stór hluti lækna ekki að fylgja klínískum leiðbeiningum

- „Mikilvægt að þau sýklalyf sem við höfum yfir að ráð í dag virki áfram eins og þau eiga að gera og notkun þeirra verði markviss. Þjóðir heims verða að vinna saman að því að sporna gegn sýklalyfjaónæmi“

Angela Merkel

# Skynsamleg ávísun sýklalyfja

---

Fræðsla

- Almennings
- Heilbrigðisstarfsfólk

STRAMA

ReAct-Action

# Skynsamleg ávísun sýklalyfja

---

## Sýklalyfjaávísanir utan sjúkrahúsa

- Ógnin af vaxandi sýklalyfjaónæmi kallar á
  - Rökrétta hugsun og skynsemi við val á meðferð við almennum sýkingum
  - Aðhaldssemi í ávísun sýklalyfja/breiðvirkra sýklalyfja

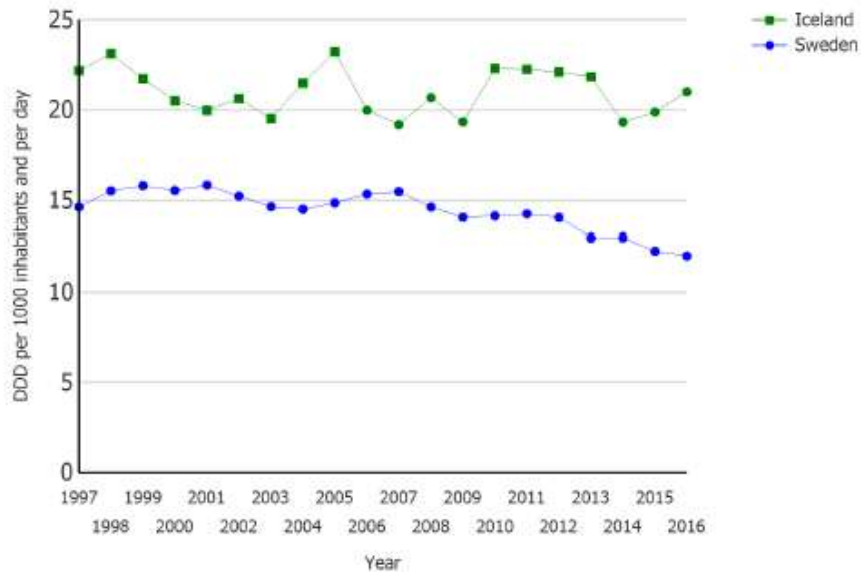


- Val um tvær leiðir
- „NO ACTION TODAY, NO CURE TOMORROW“



## Trend of the consumption of Antibacterials for systemic use (ATC group J01) in the community (primary care sector) in Iceland, Sweden from 1997 to 2016

Trend of the consumption of antimicrobials in ATC group J01 (antibacterials for systemic use) in the community (primary care sector) in Iceland, Sweden from 1997 to 2016



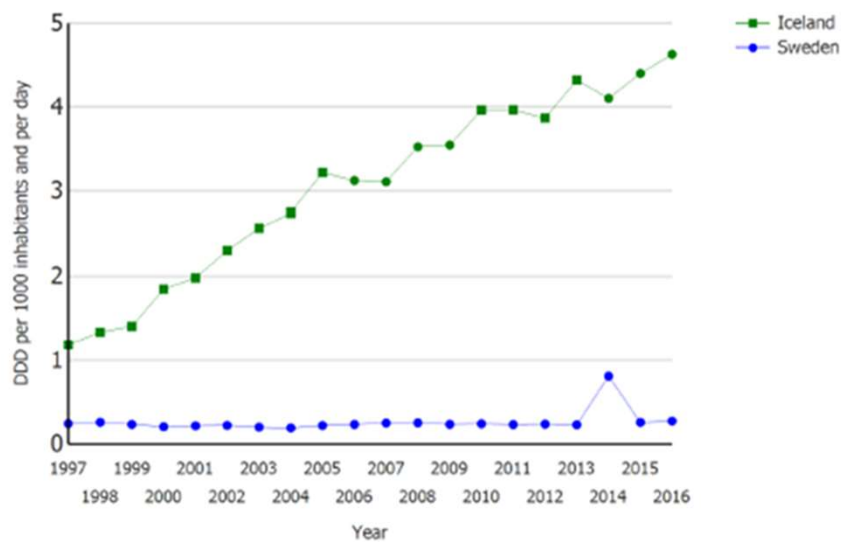
Skynsamleg  
ávísun  
sýklalyfja





## Trend of the consumption of Combinations of penicillins, incl. beta-lactamase inhibitors (ATC group J01CR) in the community (primary care sector) in Iceland, Sweden from 1997 to 2016

Trend of the consumption of antimicrobials in ATC group J01CR (combinations of penicillins, incl. beta-lactamase inhibitors) in the community (primary care sector) in Iceland, Sweden from 1997 to 2016



# Skynsamleg ávísun sýklalyfja

Bráð miðeyrnabólga
Skútabólga hjá fullorðnum
Hálsbólga
Bráð berkjubólga og lungnabólga hjá fullorðnum og börnum
Þvagfærasýkingar hjá konum / Sýklar í þvagi án einkenna
Hrúðurgeit (Impetigo) / Heimakoma (Erysipelas) / Sárásýking / Sýkt fótasár
Sýkingar í kattar- og hundsbiti / Flökkuroði (Erythema migrans)
<b>Ráðleggingar um meðferð algengra sýkinga utan spítala</b>
Merki um alvarlega sýkingu hjá börnum

# Skynsamlega ávísun sýklalyfja

---

# Skynsamleg ávísun sýklalyfja

---

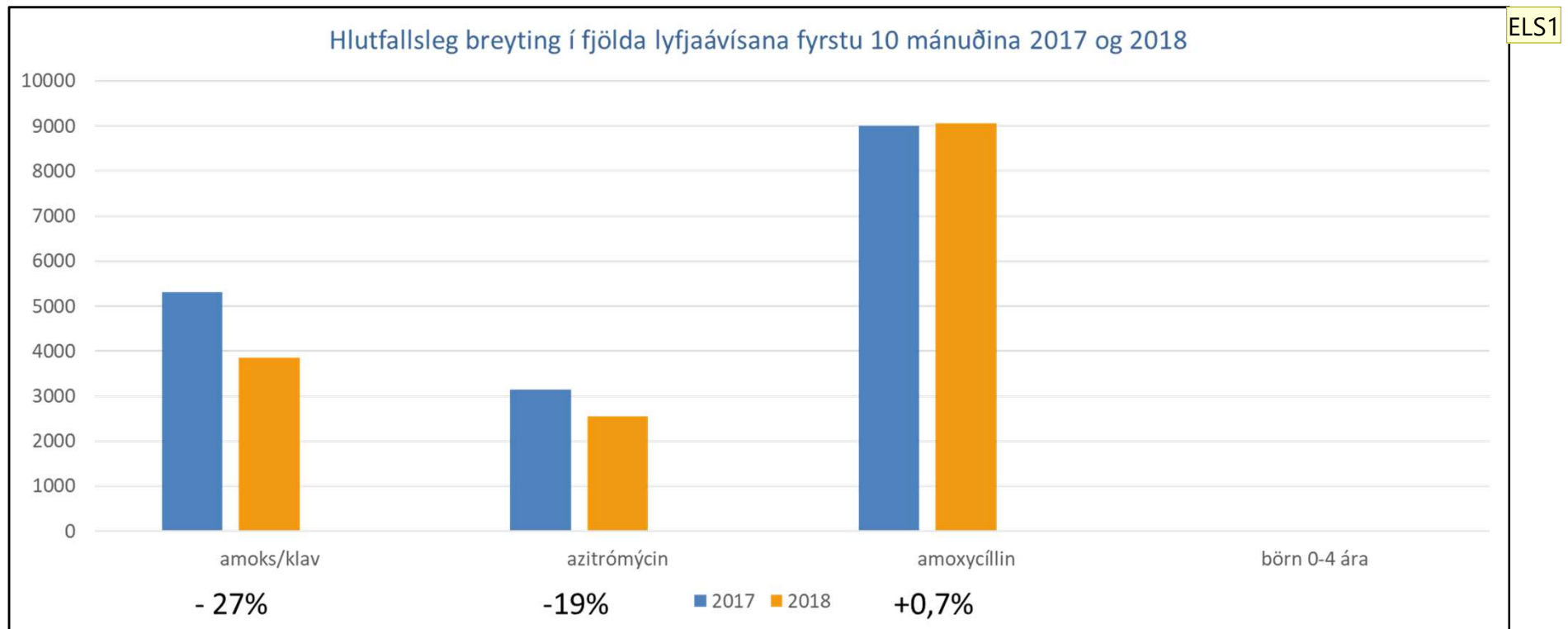
Eitt ár í senn

Í lok árs 2017 voru sett markmið fyrir árið 1018

1. Fækka ávísunum á breiðvirk sýklalyf um 10%
2. Fækka ávísunum á sýklalyf til barna 0-4 ára um 10%

7% fækkun á öllum ávísunum

# Breyting jan-okt 2017 og 2018



## Skyggna 20

---

**ELS1** Emil Lárus Sigurðsson; 17.9.2019

# Skynsamleg ávísun sýklalyfja

---

Heildarfjöldi ávísana á sýklalyf lækkar um 3%

Ávísunum á breiðvirk sýklalyf lækkar um 6-9%

Ávísunum á börn 0-4 ára lækkar um 3%

# Skynsamleg ávísun sýklalyfja

---

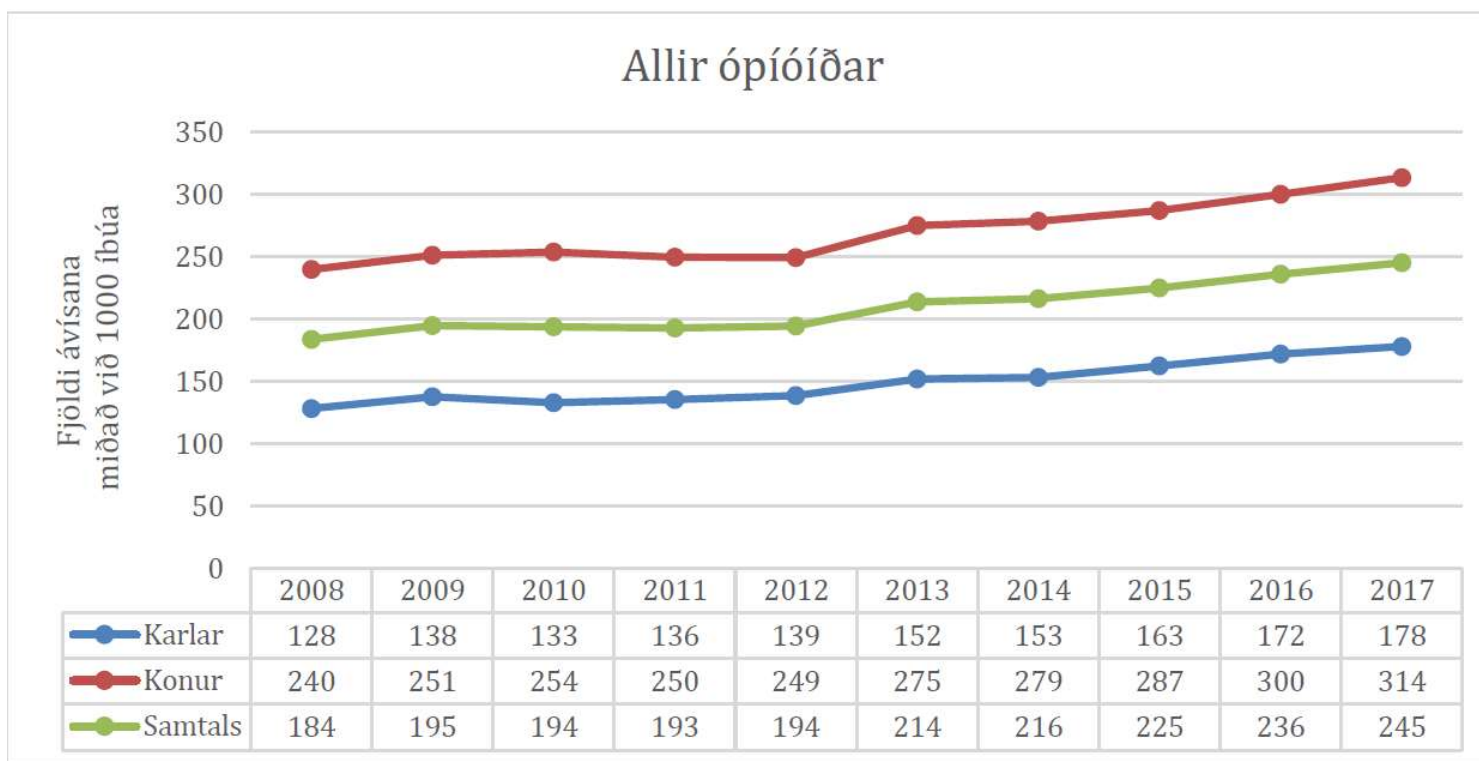
## Gagnasýn í sjúkraskrá SÖGU

Embætti landlæknis, Stramahópur og Origo

Læknir getu skoðað sínar ávísanir á sýklalyf og borið saman við meðaltal á sinni starfstöð og eða heilbrigðisstofnun

Gefur jafnframt STRAMA verkefnastjórn möguleika á að fylgjast með þróun

# Skynsamleg ávísun á .....





# ÞÍH - SÝN

**Stuðla að því að í íslenskri heilsugæslu þróist:**

**Gæði þjónustunnar**

**Þekkingarleit starfsfólks**

**Kennsla nema**

**Þjálfun og símenntun starfsfólks**

**Þjónusta við EL og ráðuneytið**

**Fræðsla til almennings**