

Er framkvæmd fjárlaga í mínus?

Hugleiðingar í tilefni af því að
6 ár eru liðin frá fyrstu reglugerðinni um
framkvæmd fjárlaga

Jón Magnússon

fjárreiðu- og
eignaskrifstofu

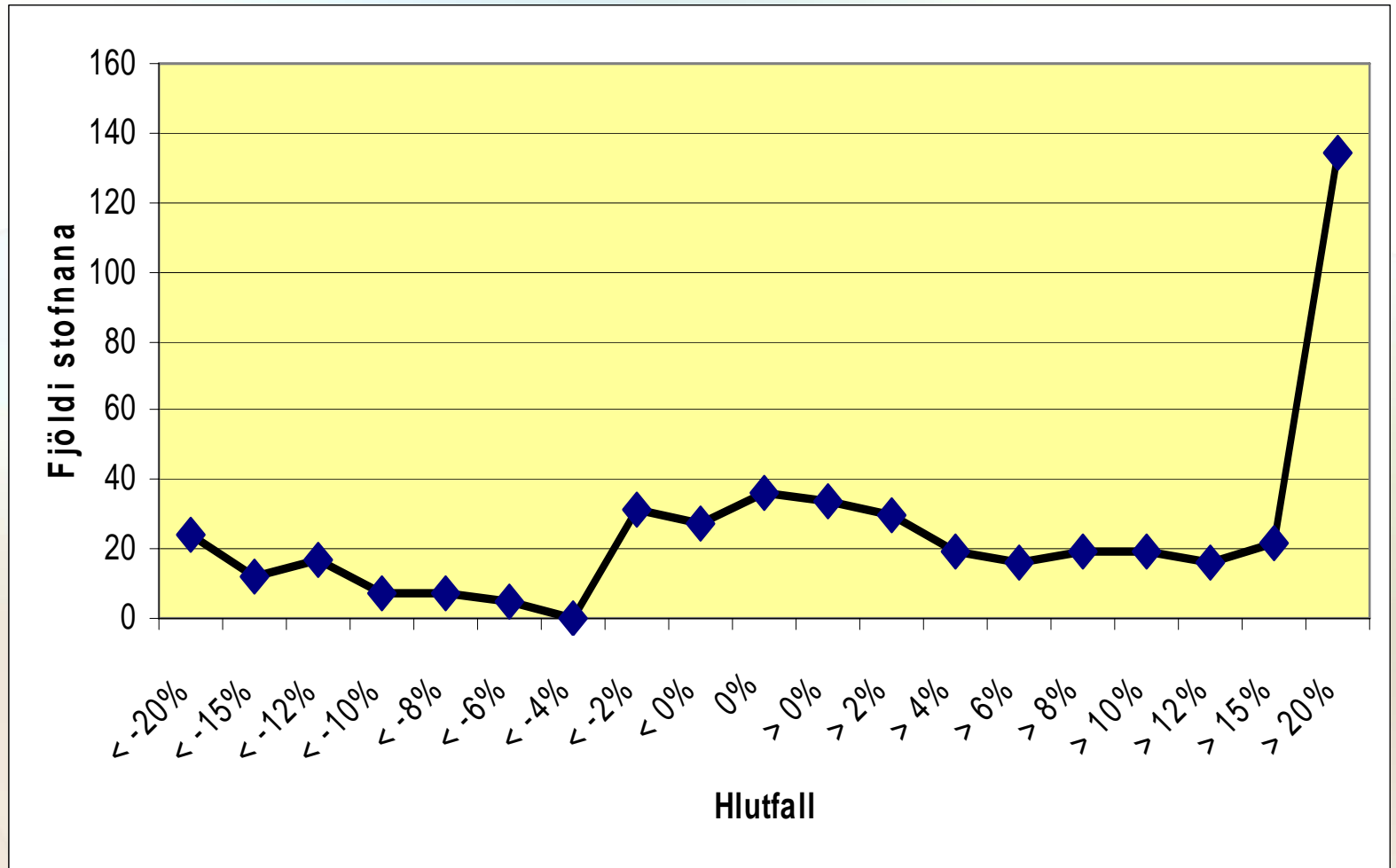
Ábyrgð forstöðumanna

- **Fjárhagsleg ábyrgð skv. lögum**
 - Afkoma í samræmi við fjárheimildir
 - Fjárhagsráðstafanir í samræmi við sérlög
 - Ársreikningar skv. fjárreiðulögum
- **Viðbót með reglugerðinni**
 - Þekkja megináherslur árangursstjórnunar
 - Gera ársáætlun með markmiðssetningum
 - Standa skil á fjárhagsupplýsingum innan ársins
 - Gera ársskýrslu með samanburði við áætlun

Áherslur fjármálaráðuneytisins

- Flokkun á stöðu höfuðstóls fjárlagaliða, t.d. meira eða minna en – 4% af heimildum
 - Fjármálaráðuneytið
 - Fagráðuneyti
 - Ríkisendurskoðun
- Eftirlit með framkvæmd fjárlaga beinist að umframgjöldum í rekstri, ef gjöld eru innan heimilda kallar það að öllu jöfnu ekki á aðgerðir eða athugasemdir
- Nauðsynlegt er að flokka frávík eftir hagrænni skiptingu gjalda

Höfuðstóll í árslok 2005



Áherslur fjármálaráðuneytisins

- Jafnvel veruleg frávik, oftast jákvæð, eru eðlileg, þegar um stofnkostnað, tilfærslur og ýmsa sjóði er að ræða
- Vandamálið snýr að rekstrarliðum, þar sem markmiðið er að allir rekstrarliðir séu með jákvæða fjárhagsstöðu

Samanburður á árunum 2001 og 2005

- **2001**
 - **89 liðir með meira en 4% umframgjöld**
 - **Þ.a. 41 liður meira en 15%**
- **2005**
 - **72 liðir með meira en 4% umframgjöld**
 - **Þ.a. 36 liðir meira en 15%**

Fjárukalög

- **Aukafjárveitingar til rekstrar stofnana um 3 milljarðar árið 2001 og tæpir 7 milljarðar árið 2002 sem var um 6% af heildarrekstrargjöldum ríkisins**
- **Aukafjárveitingar til rekstrar stofnana voru um 4 milljarðar árið 2005, eða tæp 3% af rekstrargjöldum ríkisins**

Helstu niðurstöður í árslok 2005

- Heldur fækkar þeim liðum sem eru með hallarekstur
- Fjölgun liða með mikinn afgang, en þar er aðallega um að ræða sjóði og stofnkostnað

Fjárlagaliðir með umframgjöld

- **Staðan > -20%**
 - Af 24 liðum eru 11 rekstrarliðir, þ.a. 7 hjá menntamálaráðuneyti
- **Staðan > -15% en < -20%**
 - Af 12 liðum eru 7 rekstrarliðir, þ.a. 5 hjá menntamálaráðuneyti
- **Staðan > -12% en < -15%**
 - Af 18 liðum, eru 16 rekstrarliðir, þ.a. 8 hjá heilbrigðisráðuneyti og 5 hjá menntamálaráðuneyti
- **Staðan > -10% en < -12%**
 - Af 6 liðum eru 3 rekstrarliðir

Rekstrargjöld ráðuneyta 2005

Rekstur 2005	Gjöld	Heimildir	Frávik	Hlutfall
Æðsta stjórn ríkisins	2.506	2.684	178	6,6%
Forsætisráðuneyti	1.930	2.201	271	12,3%
Menntamálaráðuneyti	24.547	23.615	-932	-3,9%
Utanríkisráðuneyti	3.757	4.109	352	8,6%
Landbúnaðarráðuneyti	2.518	2.384	-134	-5,6%
Sjávarútvegssráðuneyti	1.660	2.630	970	36,9%
Dóms- og kirkjumálaráðuneyti	13.074	13.536	462	3,4%
Félagsmálaráðuneyti	7.678	7.056	-622	-8,8%
Heilbrigðis- og tryggingamálaráðuneyti	62.454	62.620	166	0,3%
Fjármálaráðuneyti	5.042	5.616	574	10,2%
Samgönguráðuneyti	5.965	7.813	1.848	23,7%
Iðnaðar- og viðskiptaráðuneyti	1.786	2.402	616	25,6%
Hagstofan	620	586	-34	-5,8%
Umhverfissráðuneyti	2.294	2.363	69	2,9%
Samtals	135.831	139.615	3.784	2,7%

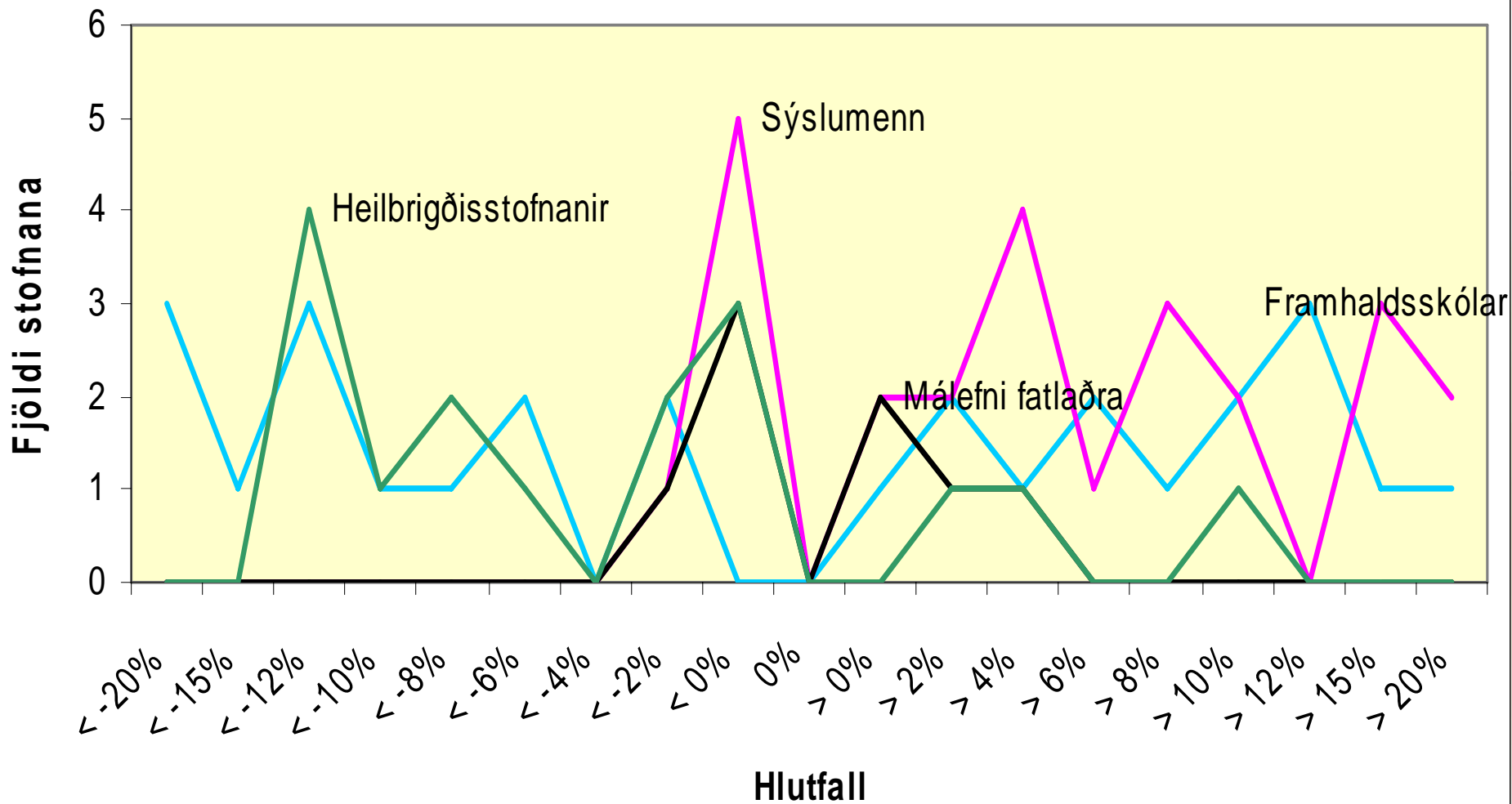
Dæmi um málaflokka I

- **Framhaldsskólar**
 - Ríkisskólar eru 27 talsins, fjárhagsstaðan mjög misjöfn.
 - 3 skólar með uppsafnaðan halla meira en 20% af fjárlögum, 1 á bilinu 15-20%, 3 á bilinu 12-15%.
 - 1 skóli með meira en 20% afgang, 1 á bilinu 15-20% og 3 á bilinu 12-15% afgang.
- **Sýslumannsembætti**
 - Embættin eru 25 talsins, langflest með jákvæða fjárhagsstöðu.
 - 1 embætti er með meira en 4% halla, 5 á bilinu 0-2% og hin 19 með jákvæðan höfuðstól, þ.a. 2 meira en 20%, 3 á bilinu 15-20%, en restin með minna en 12% afgang.

Dæmi um málaflokka II

- **Heilbrigðisstofnanir**
 - Stofnirnar eru 16 talsins. Fjárhagsstaðan er almennt slæm.
 - 2 stofnanir með jákvæða stöðu í árslok 2005, hinar 14 neikvæðar, þ.a. 4 á bilinu 12-15%, 3 á bilinu 0-2% og hinar þar á milli.
- **Málefni fatlaðra**
 - Skipt í 8 svæðisskrifstofur, fjárhagslega í jafnvægi.
 - 4 með uppsafnaðan halla, þ.a. 3 innan við 2%, afgangur hjá 4 skrifstofum, mest 5,3%.

Afkoma málaflokka



Helstu niðurstöður

- **Almennt er framkvæmd fjárlaga betri en fyrir daga reglugerðarinnar**
- **Umframgjöld vega mjög mismikið eftir ráðuneytum og stofnanaflokkum**
- **Staða forstöðumanna getur verið misjöfn eftir því undir hvaða ráðuneyti þeir heyra**

Hvað má læra af stöðu verkefnis um framkvæmd fjárlaga?

- Er vitlaust gefið í fjárlögum?
- Er miserfitt að stýra stofnunum eftir eðli starfseminnar, stærð, o.s.v.fr.?
- Skýrist munurinn meira af viðhorfum stjórnenda til fjárveitinga?
- Lykilþættir við fyrirmyndarframkvæmd fjárlaga
 - Viðhorf yfirstjórnar til fjárheimilda
 - Nákvæmt reikniverk
 - Frávikagreining innan ársins
 - Tímanlegar bókhaldsupplýsingar