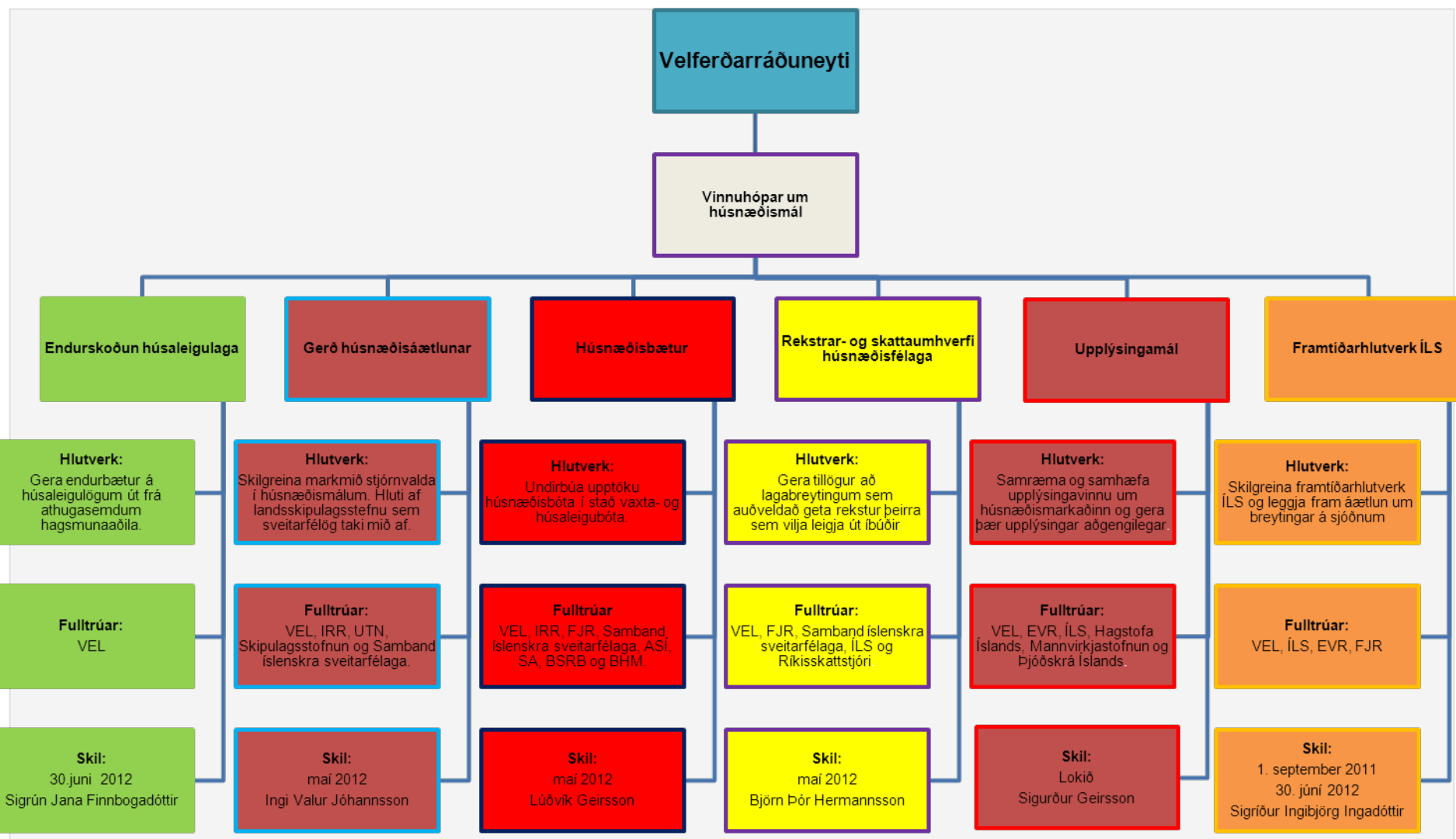


# Nýtt kerfi húsnæðisbóta

kynning 21 maí



# Áfangi í nýrri húsnæðisstefnu



- » Húsnæðisstuðningur verði óháður búsetuformi.
- » Húsnæðisbætur taki mið af fjölskyldustærð, óháð aldri fjölskyldumeðlima.
- » Upphæð óskertra húsnæðisbóta einstaklings taki mið af þeim kostnaði sem grunnneysluviðmið velferðarráðuneytisins gera ráð fyrir að fólk þurfi að lágmarki til framfærslu að viðbættum húsnæðiskostnaði sem svarar til meðalhúsaleigu á höfuðborgarsvæðinu.
- » Skerðing húsnæðisbóta taki mið af öllum skattskyldum tekjum heimilisins.
- » Skerðingu húsnæðisbóta vegna tekna verði stillt í hóp til að halda neikvæðum jaðaráhrifum í lágmarki.

# Helstu niðurstöður – frh.

- » Húsnæðisbætur verði samtímagreiðslur líkt og húsaleigubætur í núverandi kerfi.
- » Nýtt húsnæðisstuðningskerfi verði innleitt í áföngum.
- » Húsnæðisbætur verði að fullu greiddar úr ríkissjóði. Er þá miðað við að tekjustofnar verði endurskoðaðir þannig að sveitarfélögin verði jafnsett fyrir og eftir breytinguna.
- » Teknar verði upp viðræður milli ríkis og sveitarfélaga um fyrirkomulag aðstoðar við heimili sem þurfa meiri fjárhagslegan stuðning en felst í nýju húsnæðisbótakerfi.
- » Tekjuskerðingarmörk húsaleigubóta hækki um 12,5% (kom til framkvæmda í janúar 2012).



# Stuðull út frá húsnæðiskostnaði

Fjöldi á heimili	Stuðull	Breyting
Einn á heimili	1,0	
Tveir á heimili	1,4	0,4
Þrír á heimili	1,7	0,3
Fjórir á heimili	2,0	0,3
Fimm á heimili	2,1	0,1
Sex eða fleiri á heimili	2,2	0,1



# Stuðull út frá húsnæðiskostnaði

Fjöldi á heimili	Stuðull	Bætur	Bætur á ársgrundvelli
Einn á heimili	1,0	22.000 kr.	264.000 kr.
Tveir á heimili	1,4	30.800 kr.	369.600 kr.
Þrír á heimili	1,7	37.400 kr.	448.800 kr.
Fjórir á heimili	2,0	44.000 kr.	528.000 kr.
Fimm á heimili	2,1	46.200 kr.	554.400 kr.
Sex eða fleiri á heimili	2,2	48.400 kr.	580.800 kr.



## Útgáfa 1

- » Grunnbætur: 22.000 kr. á mánuði/264.000 kr. á ári.
- » Tekjuskerðingarmörk: 203.000 kr. á mánuði/2,44 m.kr. á ári.
- » Tekjuskerðing: bætur á ársgrundvelli skerðast um 7% af árstekjum umfram tekjuskerðingarmörk.
- » Kostnaður: 23,1 milljarðar.

## Útgáfa 2

- » Grunnbætur: 22.000 kr. á mánuði/264.000 kr. á ári.
- » Tekjuskerðingarmörk: 203.000 kr. á mánuði/2,44 m.kr. á ári.
- » Tekjuskerðing: bætur á ársgrundvelli skerðast um 6% af árstekjum umfram tekjuskerðingarmörk..
- » Kostnaður: 25,1 milljarðar.

## Útgáfa 3

- » Grunnbætur: 22.000 kr. á mánuði/264.000 kr. á ári.
- » Tekjuskerðingarmörk: 203.000 kr. á mánuði/2,44 m.kr. á ári.
- » Tekjuskerðing: bætur á ársgrundvelli skerðast um 5% af árstekjum umfram tekjuskerðingarmörk.
- » Kostnaður: 27,5 milljarðar.



# Dæmi - Húsnæðisstuðningur hjóna með tvö börn og tekjur í neðri fjórðungsmörkum

- » Fjögurra herbergja 111 fermetra íbúð í fjölbýlishúsi í 111 Reykjavík
- » Fasteignamat: 17,25 m.kr.
  - Eiginfjárframlag: 3,45 m.kr.
  - Lánsfjárhæð: 13,8 m.kr.
    - Fyrsta greiðsla láns til 25 ára: 78.516 kr.
      - þar af vextir og verðbætur: 54.211 kr.
- » Reiknuð leiga: 150.000 kr. á mánuði.

Stuðningskerfi	Bætur á mánuði	Bætur á ársgrundvelli	Brúttó húsnæðiskostn. af ráðst.tekjum	Nettó húsnæðiskostn. af ráðst.tekjum
Vaxtabætur, 25 ára lán	1.617 kr.	19.407 kr.	16%	16%
Húsaleigubætur	0 kr.	0 kr.	31%	31%
Útgáfa 1 m.v. húsaleigu	11.870 kr.	142.440 kr.	31%	29%
Útgáfa 1 m.v. eigið húsnæði	11.870 kr.	142.440 kr.	16%	14%
Útgáfa 2 m.v. húsaleigu	16.460 kr.	197.520 kr.	31%	28%
Útgáfa 2 m.v. eigið húsnæði	16.460 kr.	197.520 kr.	16%	13%
Útgáfa 3 m.v. húsaleigu	21.050 kr.	252.600 kr.	31%	27%
Útgáfa 3 m.v. eigið húsnæði	21.050 kr.	252.600 kr.	16%	12%

